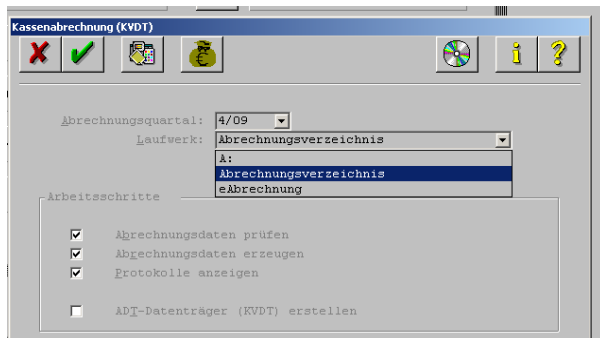
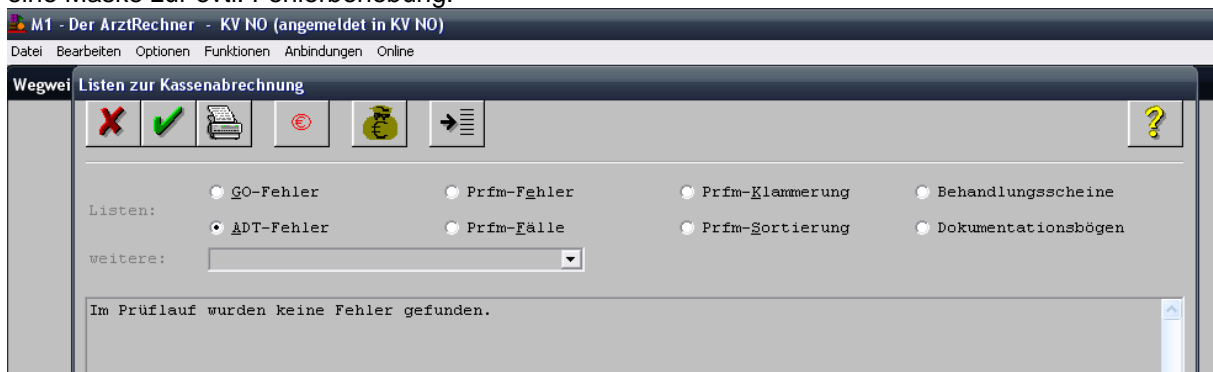


eAbrechnung mit der KV Bayern

Derzeit unterstützt die *KV Bayern* lediglich einen Upload der verschlüsselten Abrechnungsdatei. In M1 ist dazu in der Kassenabrechnung das Laufwerk „Abrechnungsverzeichnis“ auszuwählen.



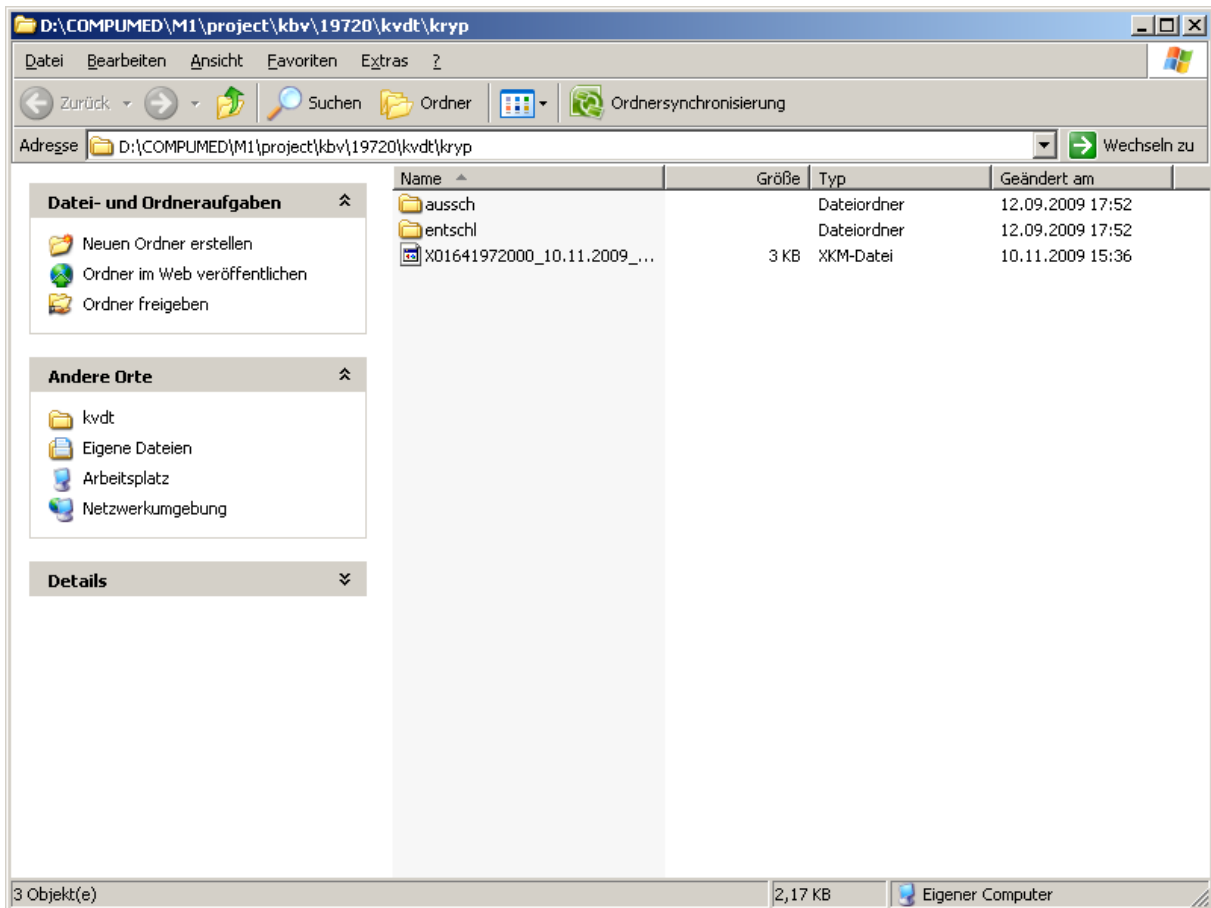
Es öffnet sich das KBV-Prüfmodul und im Anschluss an die Prüfung durch dieses Modul öffnet sich eine Maske zur evtl. Fehlerbehebung.



Nach erfolgreicher Fertigstellung der Abrechnung wird in einem Explorerfenster der Pfad angezeigt, indem die verschlüsselte Abrechnungsdatei zu finden ist.

Nach einem erneuten Prüflauf des KBV-Prüfmoduls erscheint hiernach das KBV-Kryptomodul, welches für die Abrechnungsdateiverschlüsselung verantwortlich ist. Dieses muss nun gestartet und nach erfolgreicher Verschlüsselung beendet werden.



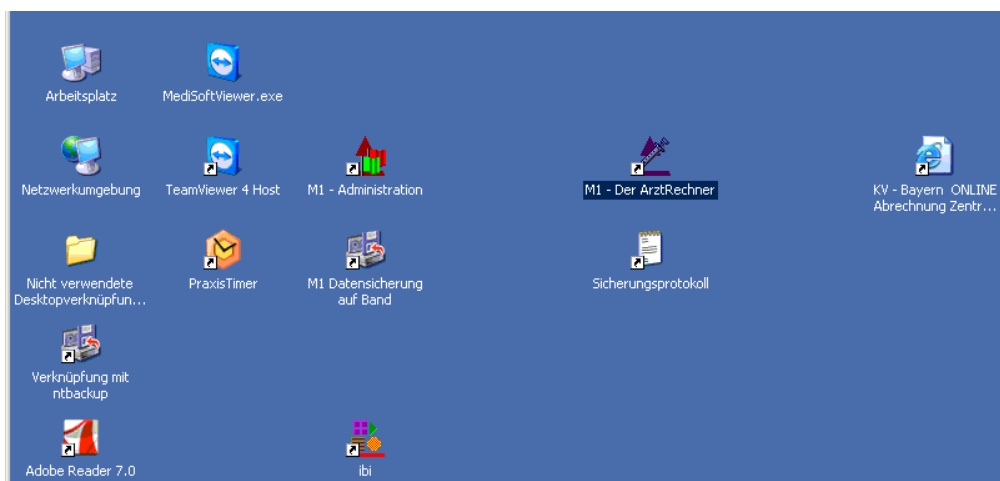


Nach erfolgreicher Fertigstellung der Abrechnung wird in einem Explorerfenster der Pfad angezeigt, indem die verschlüsselte Abrechnungsdatei zu finden ist. Der angezeigte Pfad kann mit der re. Maustaste kopiert und auf der entsprechenden KV Bayern Uploadseite eingefügt werden.

Die Praxen benötigen für dieses Verfahren zwingend KV-SafeNet. Nur authentifizierte Benutzer erreichen mit einem beliebigen Webbrowser die „Meine KVB“ – Seiten, inklusive der Uploadseite.

Start KV-Safenet

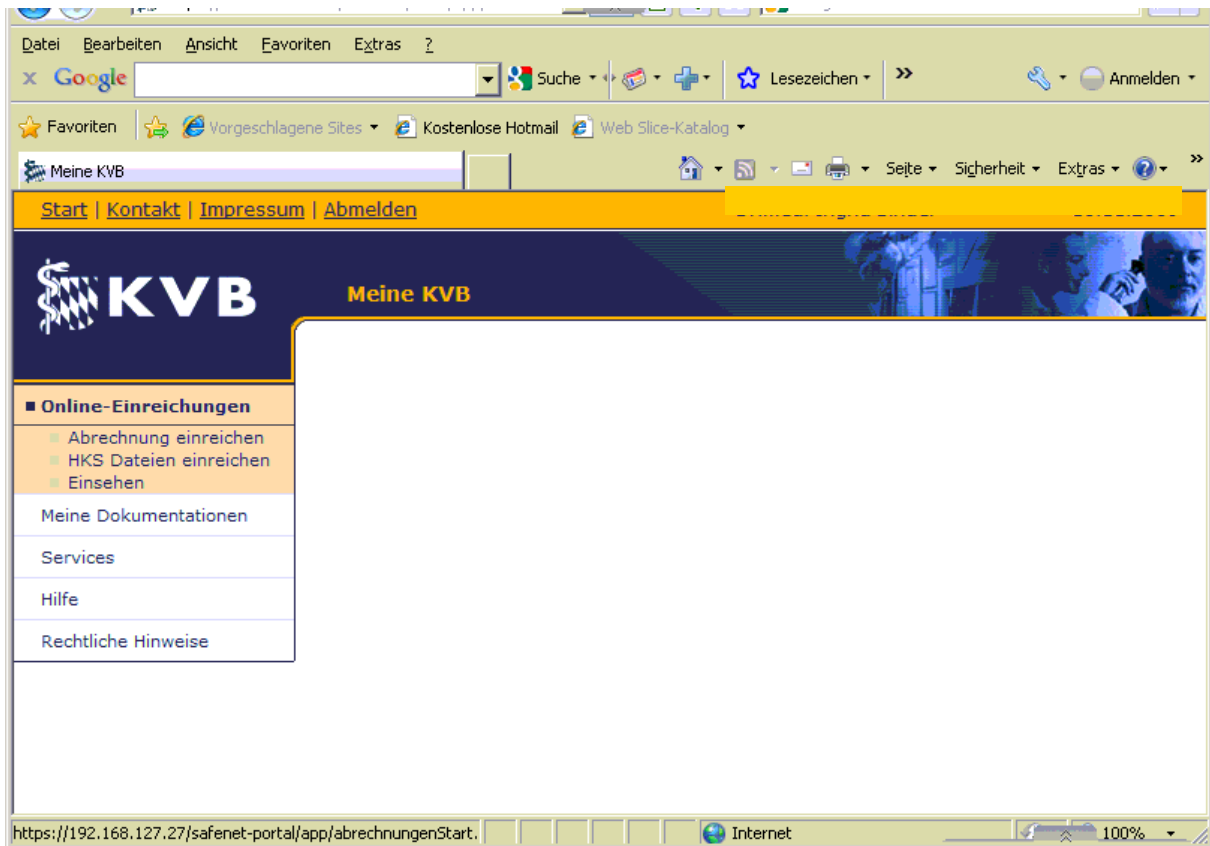
Doppelklicken des Symbols KV-Bayern-Online am Desktop



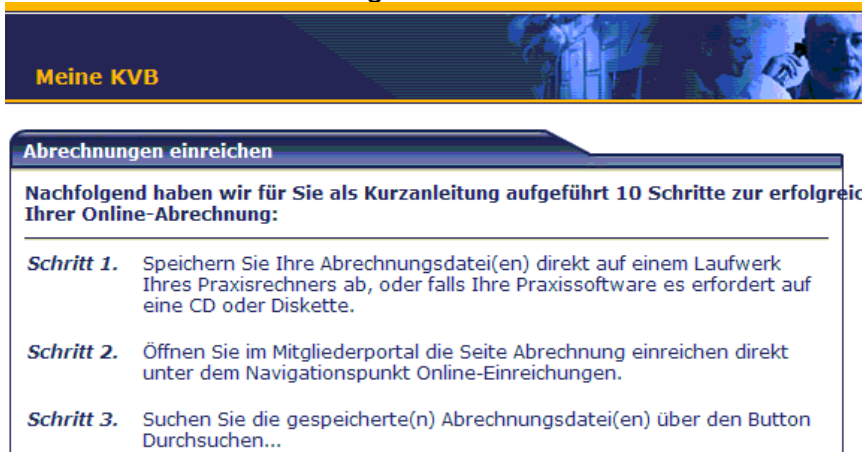
Es öffnet sich folgendes Fenster:



Anklicken des Menüpunktes Online-Einreichungen



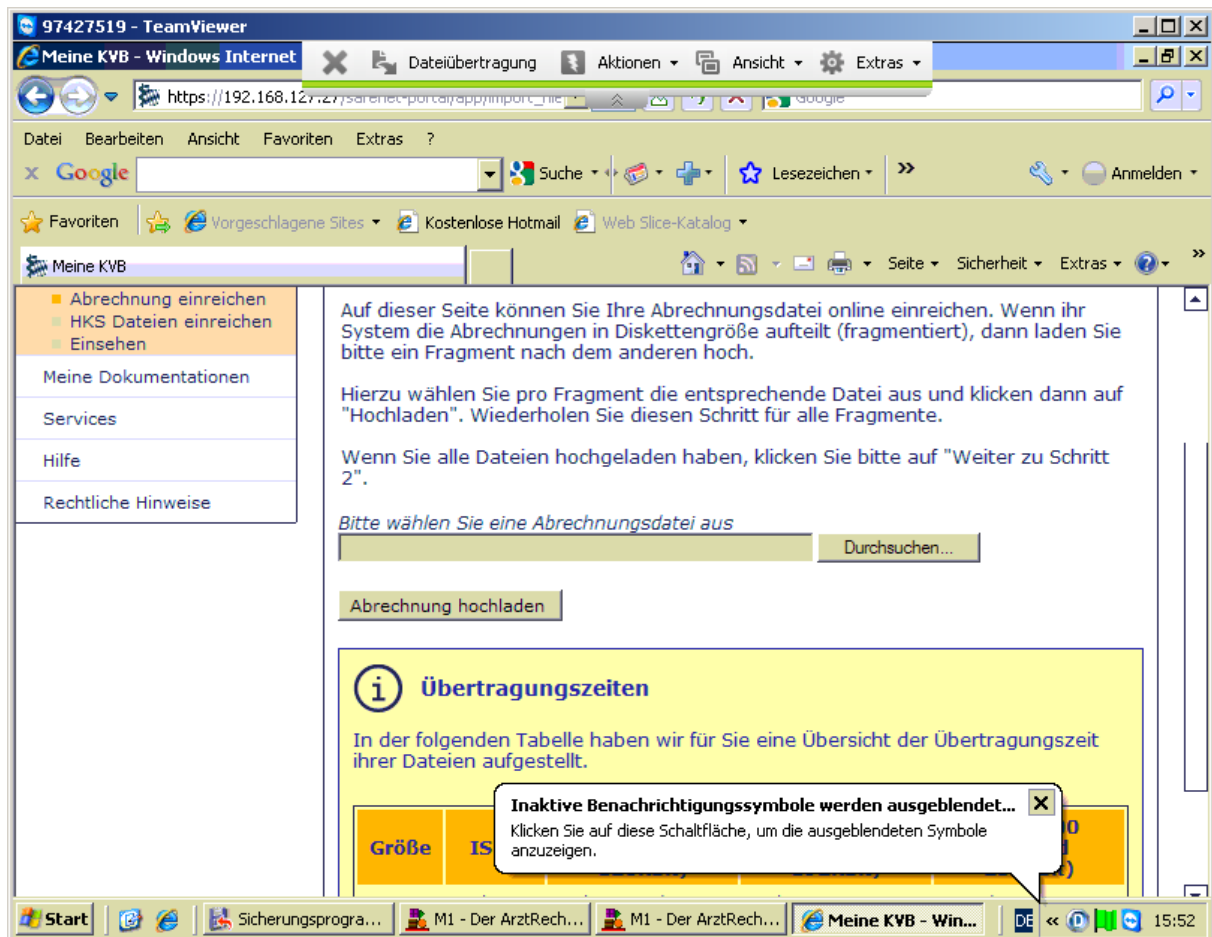
Anklicken von Abrechnung einreichen



- Schritt 4.** Wählen Sie die Abrechnungsdatei - oder falls mehrere, die erste davon - aus.
- Schritt 5.** Klicken Sie den Button Abrechnung hochladen.
- Schritt 6.** Möchten Sie mehrere Abrechnungsdateien senden, wiederholen Sie die Schritte 3, 4 und 5 bis Sie alle gewünschten Abrechnungsdateien hochgeladen haben.
- Schritt 7.** Klicken Sie auf den Button Weiter zu Schritt 2.
- Schritt 8.** Klicken Sie auf den Button Abrechnung einreichen.
- Schritt 9.** Klicken Sie ca. nach einer Stunde im Menü Online-Einreichungen auf Einsehen. Sie können nun den KVB internen Verarbeitungsstatus Ihrer Abrechnung verfolgen.
- Schritt 10.** Schicken Sie eine ausgefüllte und unterschriebene Sammelerklärung in Papierform an die KVB. Ebenso reichen Sie die Behandlungsausweise von Kostenträgern, die keine Krankenversichertenkarte kennen, wie z.B. Bundeswehr oder Zivildienst, ein.

Weiter zu Schritt 1 ►

Anklicken des Punktes Weiter zu Schritt 1 ->, dort wird auf Abrechnung einreichen geklickt.




In den Fenster „Bitte wählen Sie eine Abrechnungsdatei aus kann die vorher kopierte Datei eingefügt werden. Wenn der Dateipfad eingefügt ist wird auf dem Menüpunkt „Abrechnung hochladen“ geklickt. Damit wird die Abrechnungsdatei auf den Rechner der KVB geladen.

Danach erhalten Sie folgende Meldung:

The screenshot shows a Microsoft Internet Explorer window titled "Meine KVB" with the address bar displaying "https://192.168.127.27/safenet-portal/app/import_file/importFiles?execution=e1s3". The page content includes a navigation menu on the left with "Abrechnungen" selected, and a main content area titled "Abrechnung einreichen". A green checkmark icon is followed by the heading "Abrechnung entgegengenommen". The text below reads: "Vielen Dank, Ihre Abrechnung wurde unter der Nummer #658132 entgegen genommen. Bitte notieren Sie diese Nummer und geben Sie diese an, wenn Sie Rückfragen zu Ihrer Abrechnung haben." Below this is a button labeled "Empfangsbestätigung jetzt ausdrucken". A section titled "Bitte beachten Sie folgenden Hinweis:" contains several paragraphs of text regarding the processing of the invoice and contact information for "Expertentelefon IT in der Praxis". At the bottom of the message box is an "OK" button.

Abrechnung einreichen

 **Abrechnung entgegengenommen**

Vielen Dank, Ihre Abrechnung wurde unter der Nummer **#658132** entgegen genommen. Bitte notieren Sie diese Nummer und geben Sie diese an, wenn Sie Rückfragen zu Ihrer Abrechnung haben.

Bitte beachten Sie folgenden Hinweis:

Die Entgegennahme Ihrer Abrechnung bedeutet nicht automatisch, dass sie auch verarbeitet werden kann.

Im Laufe der nächsten Stunde werden wir Ihre Abrechnung entschlüsseln und mit dem KBV Prüfmodul prüfen. Den Status inkl. der Anzahl Ihrer Scheine können Sie anschließend im Menüpunkt Abrechnungen einsehen.

Bei Rückfragen wenden Sie sich bitte unter Angabe der Nummer **#658132** an folgenden Kontakt:

Expertentelefon IT in der Praxis

Telefon (0 18 05) 90 92 90 - 55*
Fax (0 18 05) 90 92 90 - 56*
E-Mail

*0,14 €/Min. aus dem deutschen Festnetz, abweichende Preise aus den Mobilfunknetzen

Über den Menüpunkt Empfangsbestätigung jetzt ausdrucken erhalten Sie eine schriftliche Empfangsbestätigung der KV.